

RÖDLJUSPANELER

MED RÖTT OCH INFRARÖTT LJUS



AURORA REDLIGHT SMART, HALFBODY & FULLBODY använder sig av rött och infrarött ljus för att tränga djupt in i huden. De kan bland annat användas för att påskynda läkning av muskelskador eller vid behov av smärtlindring.

Rödljusterapi är en säker, trygg och enkel behandling för hela kroppen och ger mer syretillförsel till hudens celler. Det leder till att cellernas energi-produktion ökar vilket ger många hälsofördelar.

#AURORAREDLIGHT

SLÄPP IN LJUSETS HELANDE KRAFT!

Med bara tio minuters daglig användning kan rödljusterapi ge dina celler det naturliga ljus som behövs för att producera energi, förbättra hudens utseende, hjälpa till med smärtlindring och dämpa inflammationer.

Auroras rödljuspaneler ger en säker, trygg och enkel behandling utan biverkningar. Det röda ljuset ger inga solskador då det inte innehåller farliga UV-strålar, och är därför ett bra komplement till det naturliga solljuset. Börja din resa mot en strålande hälsa!



SÅ BÖRjade DET

Historien bakom rödljusterapi går tillbaka till tidigt 1900-tal då det första röda ljuset användes för att behandla en hudinfektion som orsakades av bakterier. Man undersökte även hur rött och infrarött ljus kunde användas för att lindra smärta och förbättra sömnkvaliteten.



STUDIER OCH FORSKNING

Rödljusterapi ges med hjälp av rött och infrarött ljus med låg våglängd. Den smärfria behandlingen stimulerar kroppens celler, förbättrar hudens utseende och vitalitet samt ökar energinivåerna. Rödljusterapi kallas internationellt för "red light therapy" och i USA använder många elitidrottare, idrottsklubbar, gym och skönhets-salonger rödljuspaneler sedan många år tillbaka.



Mångårig forskning stödjer användningen av rödljusterapi. Det har visat sig att behandlingar ökar kollagenproduktionen och bromsar hudens åldrande. Behandlingar med rödljusterapi är även effektiva vid hudproblem såsom akne, eksem och psoriasis.

Rödljusterapi används också för att behandla en mängd olika tillstånd som depression, ångest och sömnstörningar. Studier visar på ökad blodcirkulation, minskad smärta, lindrade inflammationer och ökad återhämtning.

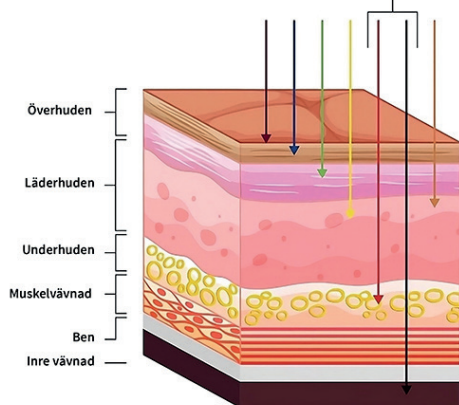


KVALITETSKRAV

Aurora Optimals rödlyspaneler levereras med dubbla omkopplare. Använd 660nm (rött ljus), 850nm (infraröd/ NIR) eller en kombination av båda. Vetenskapliga studier visar att dessa våglängder har många olika terapeutiska effekter. Vi eftersträvar alltid att leverera produkter som är säkra, effektiva och långsiktigt hållbara. Våra rödlyspaneler har två års garanti och är CE-märkta enligt europeiska hälso-, miljö- och säkerhetskrav.

LJUSETS VÅGLÄNGDER

Rött & Infrarött Ljus Våglängder



De flesta våglängder av ljus (UV, blått, grönt, gult etc.) kan inte tränga in i kroppen, utan stannar istället i hudens lager. Rött och infrarött ljus (IR) går däremot djupare in i kroppen. Där kan det nå celler, vävnader, blod, nerver, benmärgen och t.o.m. in i hjärnan.

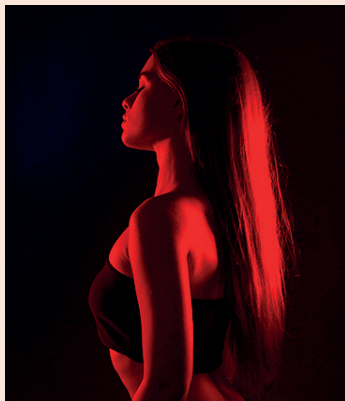


MÄNNISKANS BEHOV AV LJUS

Forskning visar att både den psykiska och fysiska hälsan förbättras under sommaren när vi får mer solljus. Med Auroras rödlyspaneler kan du använda ljusterapi i hemmet. Aurora Redlight Smart passar bra för den som reser mycket då den är lätt att ta med sig.

Börja eller avsluta dagen med en skön stund framför rödlyspanelen. Sätt dig bekvämt, slappna av och låt Aurora Redlight göra jobbet.

AURORA RÖDLJUSTERAPI



NATURLIGA HÄLSOFÖRDELAR:

- ✓ Ledvärk och benhälsa
- ✓ Sömn och dygnsrytm
- ✓ Ögonhälsa och syn
- ✓ Hud, hårväxt och kropp
- ✓ Hjärnhälsa och kognitiv funktion
- ✓ Prestation och återhämtning



LÄS MER OM AURORA OPTIMALS
RÖDLJUSTERAPIPANELER

VÅRA RÖDLJUSTERAPIPANELER

AURORA REDLIGHT SMART är vår ansiktspanel.

Varje panel levereras med 60 x 3W LED-dioder.

- 30 x lysdioder, 660nm (rött ljus)
- 30 x lysdioder, 850nm (infraröd/NIR)
- Produktstorlek: 25.9 cm, 20.8 cm, 6.35 cm
- Vikt: 2.6 kg

AURORA REDLIGHT HALFBODY är vår medelstora panel.

Varje panel levereras med 120 x 3w LED-dioder.

- 60 x lysdioder, 660nm (rött ljus)
- 60 x lysdioder, 850nm (infraröd/NIR)
- Produktstorlek: 51.8 cm, 20.8 cm, 6.35 cm
- Vikt: 4 kg

AURORA REDLIGHT FULLBODY är vår helkroppspanel.

Varje panel levereras med 180 x 3W LED-dioder.

- 90 x lysdioder, 660nm (rött ljus)
- 90 x lysdioder, 850nm (infraröd/NIR)
- Produktstorlek: 75.9 cm, 20.8 cm, 6.35 cm
- Vikt: 5.7 kg

AURORA REDLIGHT FULLBODY XL är vår extra kraftfulla

helkroppspanel. Effekten är 1200W och varje panel levereras med 240 x 5W LED-dioder.

- 120 x lysdioder, 660nm (rött ljus)
- 120 x lysdioder, 850nm (infraröd/NIR)
- Produktstorlek: 98.8cm, 20.8cm, 6.35cm
- Vikt: 7,5 kg

Se även: *Aurora Redlight Stativ* (www.auroraoptimal.com)